



## Podręczna pomoc Microsoft Excel 2007

Klawisze skrótów .....	1
Podstawowe funkcje .....	2
Narzędzie <i>Szukaj wyniku</i> .....	3
Aktywowanie dodatków .....	4
Narzędzie <i>Solver</i> (dodatek).....	6
Narzędzie <i>Tabela przestawna</i> .....	7

### Klawisze skrótów

Ogólne	
F1	pomoc
Ctrl +z	cofnij
Ctrl +y	powtórz
Ctrl +a	zaznacz bieżący obszar lub cały arkusz
Ctrl +f	znajdź...
Ctrl +h	znajdź i zamień...
Ctrl +g	przejdź do...
Operacje na pliku	
Ctrl +s	zapisz plik
F12	zapisz jako...
Ctrl +o	otwórz...
Ctrl +p	drukuj...
Ctrl +n	nowy plik
Kopiowanie / wklejanie	
Ctrl +c	kopiuj
Ctrl +v	wklej
Ctrl +x	wytnij
Ctrl +r	kopiowanie w zaznaczeniu w prawo
Ctrl +d	kopiowanie w zaznaczeniu w dół
Formatowanie	
Ctrl +1	okno Formatuj komórki...
Ctrl +i	format czcionki: kursywa wł/wył



Ctrl +u	format czcionki: podkreślenie wł/wył
Ctrl +b	format czcionki: pogrubienie wł/wył
<b>Edycja</b>	
F2	tryb edycji
F4	zmiana typu adresu
lewy Alt + Enter	wymusza nowy wiersz tekstu w komórce
Ctrl + Enter	zatwierdza zawartość komórki we wszystkich zaznaczonych komórkach
Shift + Ctrl + Enter	zatwierdzenie formuł tablicowych (macierzowych)
<b>Poruszanie</b>	
Ctrl + strzałka	przejście na koniec obszaru ciągłego w wybranym kierunku
Ctrl +PgDn	przejście do następnego arkusza
Ctrl +PgUp	przejście do poprzedniego arkusza
Home	przejście do pierwszej niezablokowanej kolumny w bieżącym wierszu
Ctrl +Home	przejście do pierwszej niezablokowanej komórki
Ctrl +End	przejście do ostatniej komórki
<b>Nazewnictwo komórek</b>	
Ctrl +F3	definiowanie nazwy zakresu
Ctrl +Shift + F3	tworzenie nazwy na podstawie tekstów w komórkach
F3	wklejanie zdefiniowanej nazwy

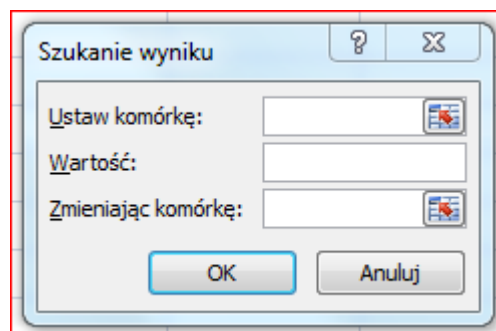
## Podstawowe funkcje

Shift + F3	wyświetla okienko Wstawianie funkcji
<b>Matematyczne</b>	
suma	sumuje komórki z podanych zakresów
suma.jeżeli	sumuje komórki spełniające określone kryteria
licz.jeżeli	zlicza ilość wartości spełniających określone kryteria
max	zwraca maksymalną wartość z podanych zakresów
min	zwraca minimalną wartość z zakresów
średnia	zwraca wartość średniej wartości z podanych zakresów
<b>Tekstowe</b>	
lewy	zwraca fragment tekstu z lewej strony z podanej ilości znaków
prawy	zwraca fragment tekstu z prawej strony z podanej ilości znaków
fragment.tekstu	zwraca fragment ze środka tekstu
dł	zwraca ilość znaków w tekście (długość tekstu)



znajdź	zwraca pozycję szukanego tekstu w przeszukiwanym tekście
<b>Czasu</b>	
data	tworzy datę na podstawie podanych: roku, miesiąca i dnia
rok	zwraca rok z podanej daty
miesiąc	zwraca miesiąc z podanej daty
dzień	zwraca dzień z podanej daty
dziś	zwraca liczbę kolejną bieżącej daty systemowej
teraz	zwraca liczbę kolejną bieżącego czasu systemowego
czas	tworzy godzinę na podstawie podanych: godziny, minuty i sekund
godzina	zwraca godzinę z podanego czasu
minuta	zwraca minutę z podanego czasu
sekunda	zwraca sekundę z podanego czasu
<b>Wyszukiwania i adresu</b>	
wyszukaj.pionowo	zwraca wartość podanej kolumny z wiersza znalezionej wartości w pierwszej kolumnie
podaj.pozycję	zwraca pozycję wartości w zakresie jednokolumnowym
adres	tworzy adres w postaci tekstu
adr.pośr	zamienia adres z postaci tekstowej na adres rzeczywisty
<b>Logiczne i informacyjne</b>	
jeżeli	zwraca wartość jednego ze swoich argumentów na podstawie warunku
oraz	zwraca wartość logiczną na podstawie listy warunków wg iloczynu logicznego
lub	zwraca wartość logiczną na podstawie listy warunków wg sumy logicznej
czy.błąd	zwraca wartość <i>prawda</i> lub <i>fałsz</i> w zależności od tego, czy argument jest błędem, czy nie

## Narzędzie *Szukaj wyniku*



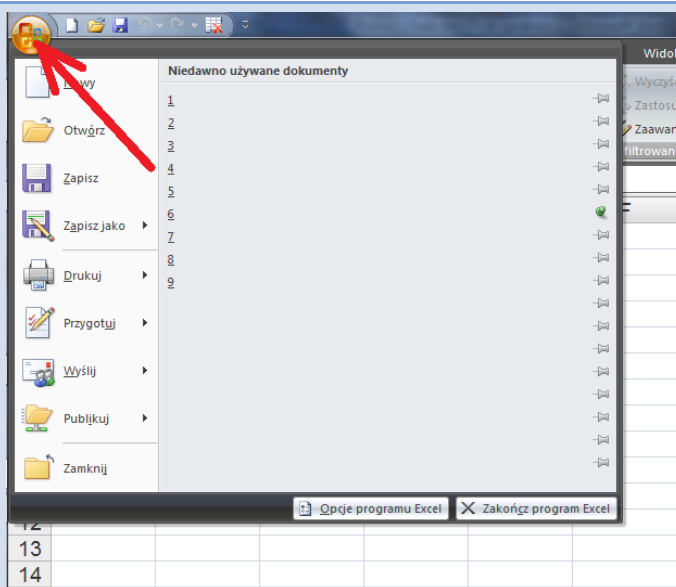
### Dane, Analiza symulacji



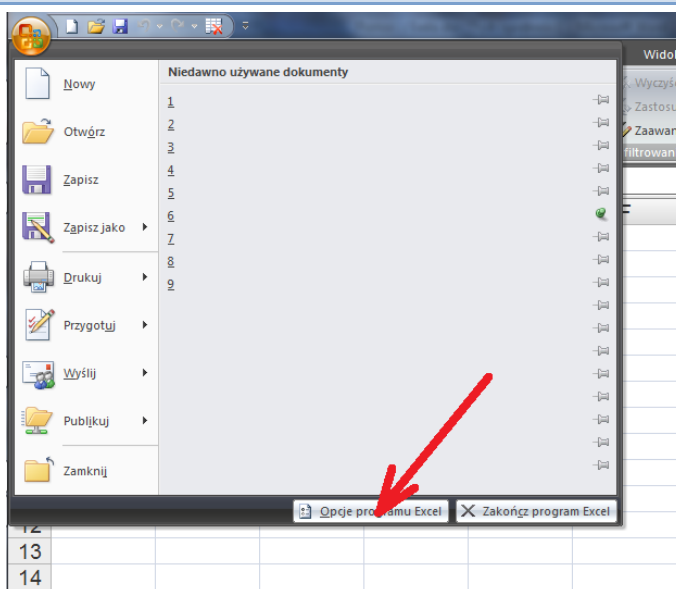
przeznaczenie	rozwiązuje równania z jedną niewiadomą
pole Ustaw komórkę	Parametr zwany również <i>Komórka celu</i> . Jest to komórka zawierająca formułę, która ma dać w wyniku oczekiwany przez nas wynik, określony parametrem <i>Szukana wartość</i>
pole Wartość	Parametr <i>Szukana wartość</i> . Wartość liczbowa, którą ma dać w wyniku formuła w <i>Komórce celu</i>
pole Zmieniając komórkę	Parametr <i>Komórka zmieniana</i> . Adres jednej komórki, w której narzędzie tak długo będzie zmieniać wartość tej komórki, aż ta wartość spełni wszelkie równania i w <i>Komórce celu</i> uzyskamy wartość <i>Szukana wartość</i>

## Aktywowanie dodatków

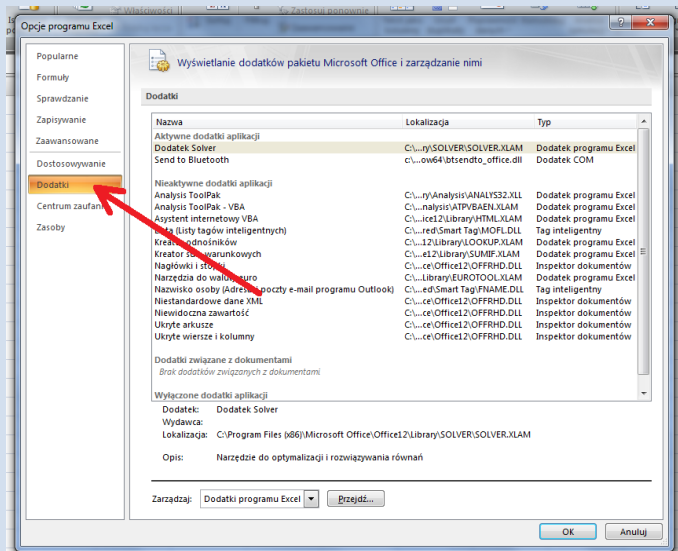
Przycisk pakietu Office



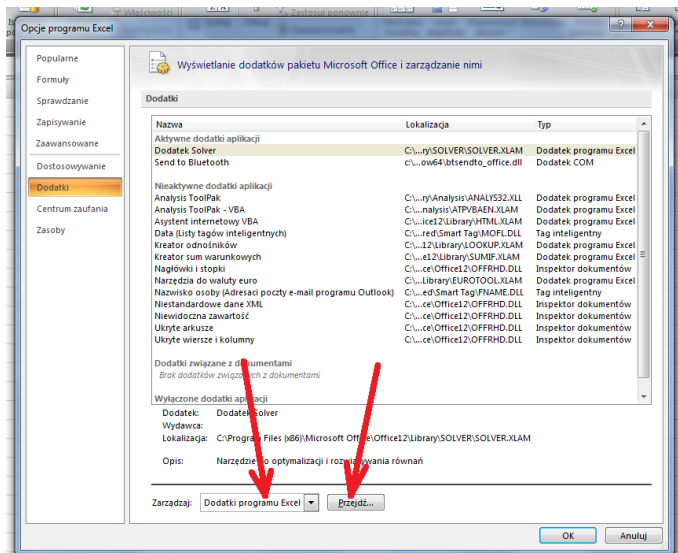
Opcje programu Excel



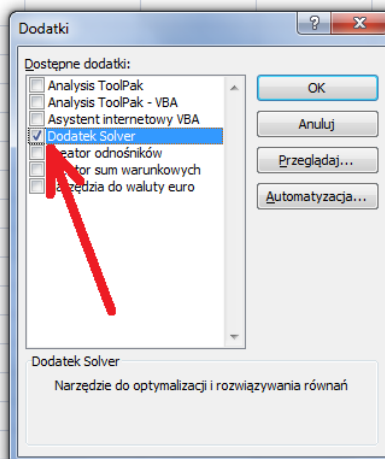
### Kategoria Dodatki



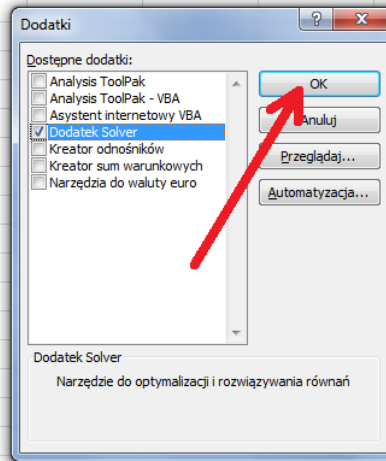
### Zarządzanie dodatkami programu Excel



### Wybór dodatku, np. Solvera



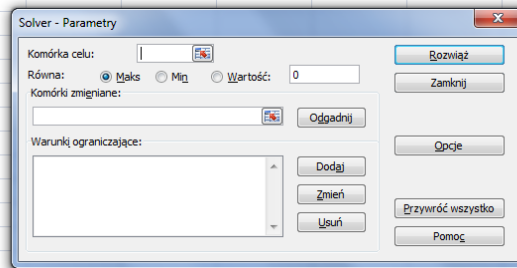
Potwierdzenie wyboru



Pytanie o instalację

W razie pytania Excela, czy zainstalować dodatek, należy się zgodzić. Po tym potwierdzeniu Excel wykona próbę doinstalowania dodatku. Zakończy się to sukcesem pod warunkiem posiadania dostępu do wersji instalacyjnej. W przypadku, gdy dodatek jest zainstalowany nastąpi jedynie jego aktywacja bez dodatkowej informacji.

## Narzędzie *Solver* (dodatek)

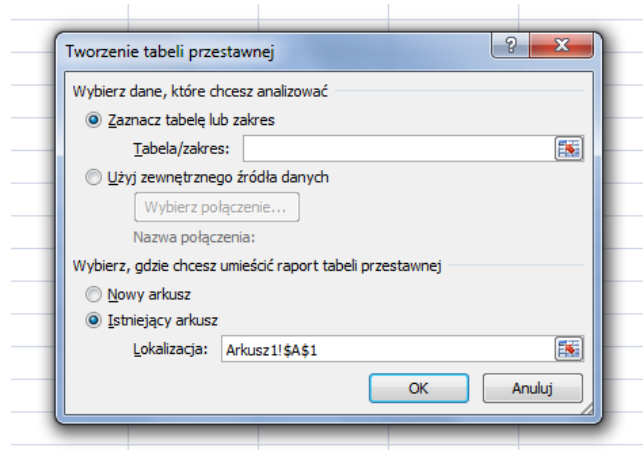


### Dane

przeznaczenie	rozwiązuje równania z dowolną ilością niewiadomych
pole Komórka celu	Jest to adres komórki zawierającej formułę, która ma dać w wyniku oczekiwany przez nas wynik, określony parametrem <i>Szukana wartość</i>
opcje Równa:	Parametr <i>Szukana wartość</i> . Wartość liczbowa maksymalna, minimalna lub konkretna, którą ma dać w wyniku formuła w <i>Komórce celu</i>
pole Komórki zmieniane	Adresy komórek, w których narzędzie tak długo będzie zmieniać wartości, aż ta spełnią one wszelkie równania i w <i>Komórce celu</i> uzyskamy wartość <i>Szukana wartość</i>

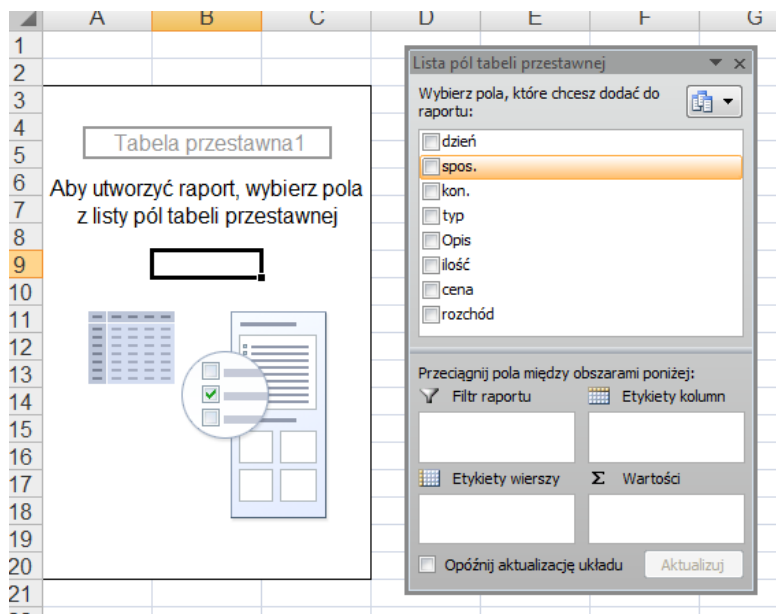


## Narzędzie *Tabela przestawna*



### Wstawianie

pole Tabela/zakres	Adres bazy danych w otwartym pliku Excela lub nazwa zakresu bazy danych lub nazwa tabeli opartej na bazie danych
opcja Nowy arkusz	Po wyborze tej opcji tabela przestawna zostanie umieszczona w nowym, wstawionym przez Excela, arkuszu.
opcja Istniejący arkusz	Po wyborze tej opcji tabela przestawna zostanie umieszczona w istniejącym arkuszu. Należy jeszcze określić w polu <i>Lokalizacja</i> adres komórki w istniejącym arkuszu, która będzie górnym lewym rogiem tabeli przestawnej.



### Konfiguracja

Etykiety kolumn	Wprowadza się nagłówki tych kolumn z bazy danych, których unikatowe wartości będą nagłówkami kolumn tabeli przestawnej
Etykiety wierszy	Wprowadza się nagłówki tych kolumn z bazy danych, których unikatowe





	wartości będą nagłówkami wierszy tabeli przestawnej
Wartości	Wprowadza się nagłówki tych kolumn z bazy danych, których wartości będą obliczane w grupach według nagłówków kolumn i wierszy
Filtr raportu	Wprowadza się nagłówki tych kolumn z bazy danych, których unikatowe wartości będą stanowiły kryteria dla filtra, który wybierze tylko interesujące nas dane do tabeli przestawnej

