



# Podręczna pomoc Microsoft Excel 2010

aktualizacja: 14.11.2015

Klawisze skrótów .....	2
Podstawowe funkcje .....	5
Narzędzie Szukaj wyniku .....	7
Narzędzie Tabela przestawna.....	8



## Klawisze skrótów

Ogólne	
F1	pomoc
Ctrl +z	cofnij
Ctrl +y	powtórz
Ctrl +a	zaznacz bieżący obszar ciągły a następnie cały arkusz
Ctrl +f	znajdź...
Ctrl +h	znajdź i zamień...
Ctrl +g	przejdź do...
Operacje na pliku	
Ctrl +s	zapisz plik
F12	zapisz jako...
Ctrl +o	otwórz...
Ctrl +p	drukuj...
Ctrl +n	nowy plik
Kopiowanie / wklejanie	
Ctrl +c	kopiuj
Ctrl +v	wklej
Ctrl +x	wytnij
Ctrl + Alt + v	okienko <i>Wklej specjalnie</i>
Ctrl +r	przy zaznaczeniu jednokolumnowym skopiowanie komórek znajdujących się po lewej stronie zaznaczenia do zaznaczonych komórek, a przy zaznaczeniu dwuwymiarowym kopiowanie w zaznaczeniu pierwszej kolumny w zaznaczonym zakresie wierszami w prawo do pozostałych kolumn
Ctrl +d	przy zaznaczeniu jednowierszowym skopiowanie komórek znajdujących się nad zaznaczeniem do zaznaczonych komórek, a przy zaznaczeniu dwuwymiarowym kopiowanie w zaznaczeniu pierwszego wiersza w zaznaczonym zakresie kolumnami w dół do pozostałych wierszy
Formatowanie	
Ctrl +1	okno Formatuj komórki...
Ctrl +i	format czcionki: kursywa wł/wył
Ctrl +u	format czcionki: podkreślenie wł/wył
Ctrl +b	format czcionki: pogrubienie wł/wył
Ctrl + Shift + `	format liczbowy: Ogólny
Ctrl + Shift + 1	format liczbowy z dwoma miejscami po przecinku i z separatorem tysięcznym



Ctrl + Shift + 2	format liczbowy: godzina w formacie gg:mm
Ctrl + Shift + 3	format liczbowy: data w formacie dd.mmm.rr (np. 31.gru.15)
Ctrl + Shift + 4	format liczbowy: walutowy
Ctrl + Shift + 5	format liczbowy: procentowy całkowity
<b>Edycja</b>	
F2	tryb edycji
F4	zmiana typu adresu (względny, bezwzględny, mieszany, czyli znaki \$)
lewy Alt + Enter	wymusza nowy wiersz tekstu w komórce
Ctrl + Enter	zatwierdza zawartość komórki we wszystkich zaznaczonych komórkach przez skopiowanie tej zawartości
Shift + Ctrl + Enter	zatwierdzenie formuł tablicowych (macierzowych)
<b>Poruszanie</b>	
Ctrl + strzałka	przejdźcie na koniec obszaru ciągłego w wybranym kierunku
Ctrl +PgDn	przejdźcie do następnego arkusza
Ctrl +PgUp	przejdźcie do poprzedniego arkusza
Home	przejdźcie do pierwszej niezablokowanej kolumny w bieżącym wierszu
Ctrl +Home	przejdźcie do pierwszej niezablokowanej komórki
Ctrl +End	przejdźcie do ostatniej komórki
Ctrl + Tab	przechodzenie pomiędzy otwartymi plikami
<b>Nazewnictwo komórek</b>	
Ctrl + F3	definiowanie nazwy zakresu
Ctrl + Shift + F3	tworzenie nazwy na podstawie tekstów w komórkach
F3	wklejanie zdefiniowanej nazwy
Shift + F3	wyświetla okienko Wstawianie funkcji
<b>Narzędzia</b>	
Alt + =	Autosumowanie
Ctrl + Shift + l	włączenie/wyłączenie Autofiltra
Ctrl + t	narzędzie Tabela – utworzenie obiektu tabeli
Ctrl + ;	wstawienie bieżącej daty jako wartości stałej w formacie daty krótkiej ustawień systemu Winodws
Ctrl + Shift + ;	wstawienie bieżącej godziny jako wartości stałej w formacie gg:mm



Zaznaczanie	
Shift + ...	użycie klawisza Shift z innymi metodami poruszania się powoduje zaznaczenie zakresu od aktywnej komórki do komórki do której przeniesie wybrana metoda poruszania się
Ctrl + spacja	zaznaczenie kolumn arkusza zaznaczonych komórek
Shift + spacja	zaznaczenie wierszy arkusza zaznaczonych komórek
Narzędzie <i>Tabela</i> (obiekt tabeli) gdy aktywną komórką jest komórka wewnątrz obiektu tabeli	
Ctrl + t	utworzenie obiektu tabeli ze zwykłego zakresu
Ctrl + Shift + t	pokazanie lub ukrycie wiersza sumy
Ctrl + spacja	<p>pierwsze naciśnięcie: zaznaczenie wszystkich danych (wartości) w kolumnach zaznaczonych komórek, czyli bez nagłówka i bez wiersza sumy; pod warunkiem, że aktywna komórka nie jest komórką w nagłówku, bo wtedy pierwsze naciśnięcie od razu realizuje zaznaczenie omówione jako drugie naciśnięcie</p> <p>drugie naciśnięcie: zaznaczenie całych kolumn tabeli (wraz z nagłówkiem i wierszem sumy) zaznaczonych komórek; pod warunkiem, że aktywna komórka nie jest komórką w nagłówku, bo wtedy drugie naciśnięcie od razu realizuje zaznaczenie omówione jako trzecie naciśnięcie</p> <p>trzecie naciśnięcie: zaznaczenie całych kolumn arkusza zaznaczonych komórek</p>
Shift + spacja	<p>pierwsze naciśnięcie: zaznaczenie wiersza tabeli</p> <p>drugie naciśnięcie: zaznaczenie wiersza arkusza</p>
Ctrl + +	wstawienie wiersza nad bieżącym (dotyczy również wstawienie wiersza, gdy aktywna komórka jest w wierszu sumy)
Ctrl + -	<p>usunięcie wiersza tabeli</p> <p>z wyjątkiem ostatniego wiersza danych jeżeli nie jest wyświetlany wiersz sumy, gdyż wtedy jest to usunięcie kolumn tabeli zaznaczonych komórek</p>
Ctrl + a	<p>pierwsze naciśnięcie: zaznaczenie wszystkich danych w tabeli – wszystkich kolumn, ale bez nagłówka i bez wiersza sumy; pod warunkiem, że aktywna komórka nie jest komórką nagłówka, bo wtedy pierwsze naciśnięcie od razu realizuje zaznaczenie omówione jako drugie naciśnięcie</p> <p>drugie naciśnięcie: zaznacza całą tabelę, czyli z nagłówkiem i wierszem sumy; pod warunkiem, że aktywna komórka nie jest komórką w nagłówku, bo wtedy drugie naciśnięcie od razu realizuje zaznaczenie omówione jako trzecie naciśnięcie</p> <p>trzecie naciśnięcie: zaznacza cały arkusz</p>



## Podstawowe funkcje

Matematyczne	
suma	sumuje komórki z podanych zakresów
suma.warunków	sumuje komórki spełniające określone kryteria (dowolna ilość kryteriów)
licz.warunki	zlicza ilość wartości spełniających określone kryteria (dowolna ilość kryteriów)
max	zwraca maksymalną wartość z podanych zakresów
min	zwraca minimalną wartość z zakresów
średnia	zwraca wartość średniej wartości z podanych zakresów
Tekstowe	
lewy	zwraca fragment tekstu z lewej strony z podanej ilości znaków
prawy	zwraca fragment tekstu z prawej strony z podanej ilości znaków
fragment.tekstu	zwraca fragment ze środka tekstu
dł	zwraca ilość znaków w tekście (długość tekstu)
znajdź	zwraca pozycję szukanego tekstu w przeszukiwanym tekście
Czasu	
data	tworzy datę na podstawie podanych: roku, miesiąca i dnia
rok	zwraca rok z podanej daty
miesiąc	zwraca miesiąc z podanej daty
dzień	zwraca dzień z podanej daty
dziś	zwraca liczbę kolejną bieżącej daty systemowej
teraz	zwraca liczbę kolejną bieżącego czasu systemowego
czas	tworzy godzinę na podstawie podanych: godziny, minuty i sekund
godzina	zwraca godzinę z podanego czasu
minuta	zwraca minutę z podanego czasu
sekunda	zwraca sekundę z podanego czasu
Wyszukiwania i adresu	
wyszukaj.pionowo	zwraca wartość podanej kolumny z wiersza znalezionej wartości w pierwszej kolumnie
podaj.pozycję	zwraca pozycję wartości w zakresie jednokolumnowym
adres	tworzy adres w postaci tekstu
adr.pośr	zamienia adres z postaci tekstowej na adres rzeczywisty
indeks	wybiera wartość tabeli na podstawie numeru wiersza i kolumny; uzyskanie numerów wiersza i kolumny można uzyskać za pomocą funkcji podaj.pozycję

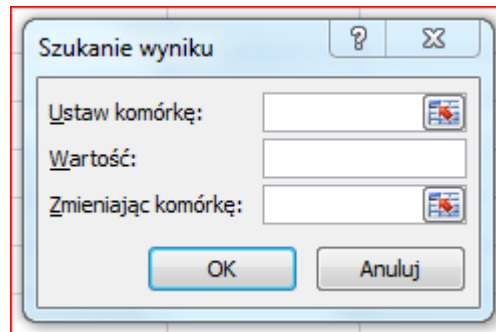




Logiczne i informacyjne	
jeżeli	zwraca wartość jednego ze swoich argumentów na podstawie warunku
oraz	zwraca wartość logiczną na podstawie listy warunków wg iloczynu logicznego
lub	zwraca wartość logiczną na podstawie listy warunków wg sumy logicznej
czy.błąd	zwraca wartość <i>prawda</i> lub <i>falsz</i> w zależności od tego, czy argument jest błędem, czy nie



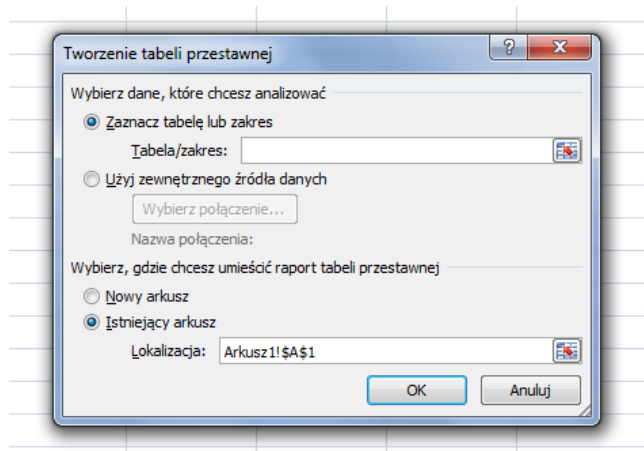
## Narzędzie Szukaj wyniku



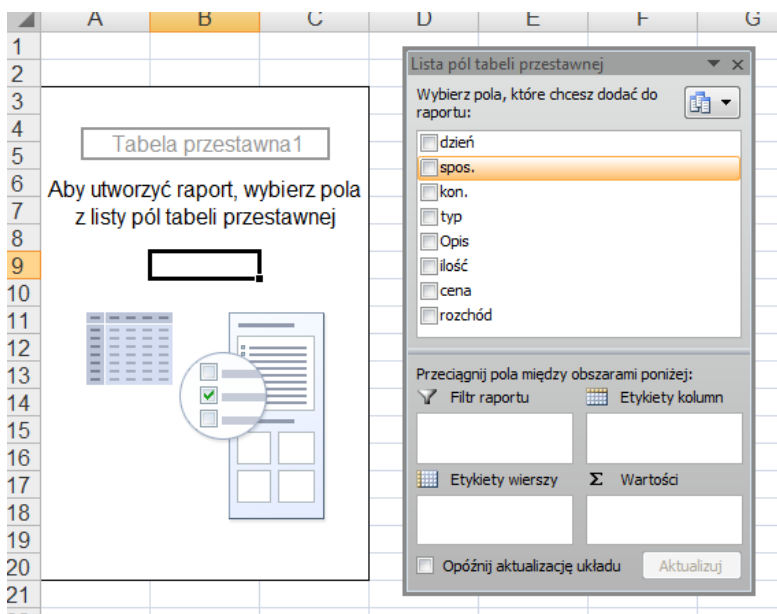
Dane, Analiza symulacji	
przeznaczenie	rozwiązuje równania z jedną niewiadomą
pole Ustaw komórkę	Parametr zwany również <i>Komórka celu</i> . Jest to komórka zawierająca formułę, która ma dać w wyniku oczekiwany przez nas wynik, określony parametrem <i>Szukana wartość</i>
pole Wartość	Parametr <i>Szukana wartość</i> . Wartość liczbowa, którą ma dać w wyniku formuła w <i>Komórce celu</i>
pole Zmieniając komórkę	Parametr <i>Komórka zmieniana</i> . Adres jednej komórki, w której narzędzie tak długo będzie zmieniać wartość tej komórki, aż ta wartość spełni wszelkie równania i w <i>Komórce celu</i> uzyskamy wartość <i>Szukana wartość</i>



## Narzędzie Tabela przestawna



Wstawianie	
pole Tabela/zakres	Adres bazy danych w otwartym pliku Excela lub nazwa zakresu bazy danych lub nazwa tabeli opartej na bazie danych
opcja Nowy arkusz	Po wyborze tej opcji tabela przestawna zostanie umieszczona w nowym, wstawionym przez Excela, arkuszu.
opcja Istniejący arkusz	Po wyborze tej opcji tabela przestawna zostanie umieszczona w istniejącym arkuszu. Należy jeszcze określić w polu <i>Lokalizacja</i> adres komórki w istniejącym arkuszu, która będzie górnym lewym rogiem tabeli przestawnej.



Konfiguracja	
Etykiety kolumn	Wprowadza się nagłówki tych kolumn z bazy danych, których unikatowe





	wartości będą nagłówkami kolumn tabeli przestawnej
Etykiety wierszy	Wprowadza się nagłówki tych kolumn z bazy danych, których unikatowe wartości będą nagłówkami wierszy tabeli przestawnej
Wartości	Wprowadza się nagłówki tych kolumn z bazy danych, których wartości będą obliczane w grupach według nagłówków kolumn i wierszy
Filtr raportu	Wprowadza się nagłówki tych kolumn z bazy danych, których unikatowe wartości będą stanowiły kryteria dla filtra, który wybierze tylko interesujące nas dane do tabeli przestawnej

